

Carros para portátiles* y carros informáticos eléctricos - Accesorios

* A excepción del Laptop Trolley Basic, en el que no se pueden instalar accesorios.

Hay otros accesorios disponibles previa solicitud. Póngase en contacto con su gestor de cuentas para obtener más información.



» Carril DIN

Número de artículo

18018 00068



» Soporte para agujas*

Número de artículo

19010 00007

Dimensiones ext.

120 x 121 x 200 mm



» Porta-suero de acero inoxidable**

Número de artículo

14008 00004

Descripción

con 2 ganchos

14008 00006

con 4 ganchos

18018 00013

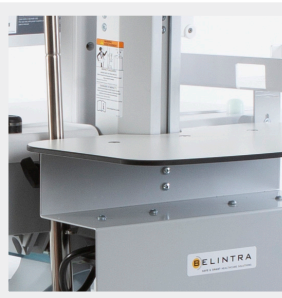
Soporte de montaje para porta sueros



» Soporte para pañuelos*

Número de artículo

18018 00011



» Superficie de trabajo adicional***

Número de artículo

A petición

Descripción

Superficie de trabajo HPL

A petición

Soporte para montaje en encimera

* Placa de montaje adicional (simple o doble, según la configuración) y kit de tuercas en T necesarios para montar el accesorio.

** Soporte de montaje para porta suero y kit de tuerca en T necesarios para el montaje. *** Se requiere kit de tuerca en T.

Artículo estándar (los artículos no estándar tienen un plazo de entrega más largo)

» Carros para portátiles y carros informáticos eléctricos - Accesorios



» Base múltiple con 4 tomas - tipo E*

Número de artículo

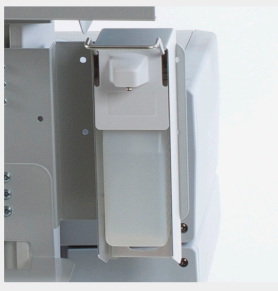
19010 00036



» Gancho***

Número de artículo

19010 00040



» Soporte para dispensador de jabón*

Número de artículo

20003 00268



» Gancho para cable de red en espiral***

Número de artículo

19020 00282



» Soporte para desinfección de manos*

Número de artículo

18018 00010

* Placa de montaje adicional (simple o doble, según la configuración) y kit de tuercas en T necesarios para montar el accesorio.

** Soporte de montaje para porta suero y kit de tuerca en T necesarios para el montaje. *** Se requiere kit de tuerca en T.

Artículo estándar (los artículos no estándar tienen un plazo de entrega más largo)

» Carros para portátiles y carros informáticos eléctricos - Accesorios



» Compartimento de almacenamiento con asa***

Número de artículo

18018 00077



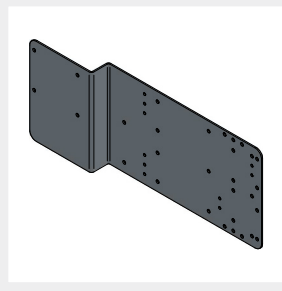
» Papelera para carril DIN

Número de artículo

19010 00060

Dimensiones ext.

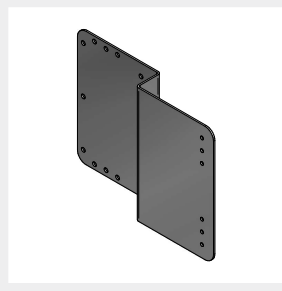
252 x 200 x 330 mm



» Accesorios de la placa de montaje - doble

Número de artículo

18018 00009



» Accesorios de la placa de montaje - simple

Número de artículo

18018 00026



» Kit de tuercas en T

Número de artículo

18018 00024

* Placa de montaje adicional (simple o doble, según la configuración) y kit de tuercas en T necesarios para montar el accesorio.

** Soporte de montaje para porta suero y kit de tuerca en T necesarios para el montaje. *** Se requiere kit de tuerca en T.

Artículo estándar (los artículos no estándar tienen un plazo de entrega más largo)